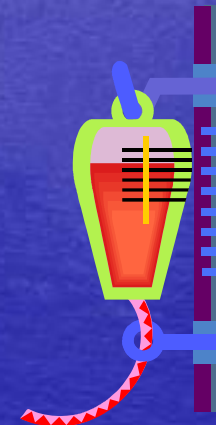




Quelles sont les modes de prise en charge de l'HAD ?

Soins ponctuels

- Traitement par voie IV
- Transfusion sanguine
- Chimiothérapie à domicile
- Surveillance post-chimiothérapie
- Surveillance d'aplasie
- Post - radiothérapie



1 à plusieurs jours

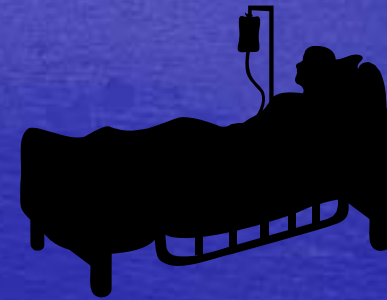




Quelles sont les modes de prise en charge de l'HAD ?

Soins continus

- Soins palliatifs
- Douleur
- Assistance respiratoire
- Nutrition parentérale
- Surveillance grossesse à risque



Plus d'un mois...

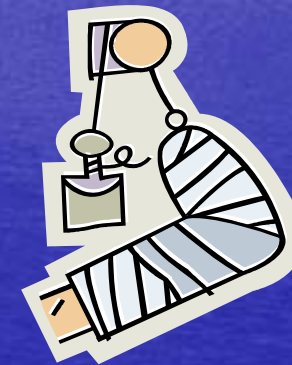




Quelles sont les modes de prise en charge de l'HAD ?

Soins de réadaptation

- Post traitement chirurgical
- Nutrition entérale
- Pansements complexes (escarres, stomies...)
- Rééducation orthopédique
- Rééducation neurologique
- Post partum physiologique ; post partum pathologique
- Education du patient et de son entourage
- Prise en charge psychologique et/ou sociale
- Soins de nursing lourds
- Prise en charge du nouveau-né



2 – 3 semaines





Quelles sont les modes de prise en charge de l'HAD ?

Autres soins

- Surveillance particulière, situations complexes...

Ex :

Cirrhose + ponctions d'ascite à domicile + rééducation
+ bilan social + surveillance biologique

- Pansements multiples + stomie + douleur + nutrition entérale + suivi psychologique

Moins d'un mois

